

2022-mi juulimi aalisakkat avammut tunisaanerat

Avammut tunisanut kisitsisit

Saqqummersitap siunertaraa piaarnerusumik aalisarnermiit avammut tunisartakkat tamanut paasissutissiissutiginnisaat.

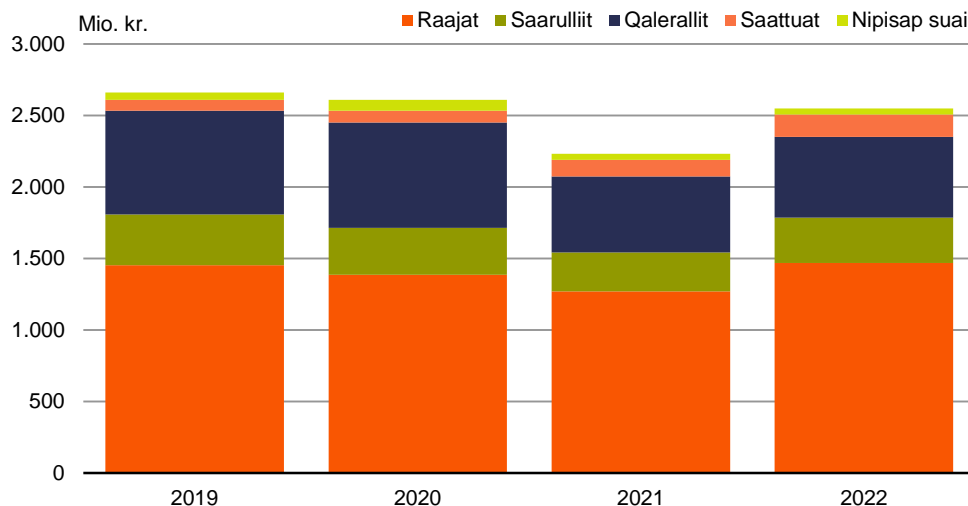
Imarisaa

Saqqummersitami ilaatinneqarput Kalaallit Nunaata aalisarnermi avammut tunisartagarisai pingaarnerit. Tassani pineqarput raajat, saarullit, qalerallit, saattuat, nipisap suaalu. Tunisassiat allat assersuutigalugu suluppaakkat, qeeqqat, aalisakkat immap ikeraneersut, uiluut, puisininngaaneersut, savaninngaaneersut uumasunillu allaneersut saqqummersitami taamaalillutik ilaatinneqanngillat.

Avammut tunisat nalingi 14,2 pct.-imik annertuseriartut

2022-mi januaarimiit juulimut avammut tunisat nalingi katillugit 2.549 mio. kr.-usimapput. Ukiup siulianut sanilliullugit 318 mio. kr.-nik annertunerupput, annertuseriarnerlu katillugu 14,2 pct.-iuvoq. Eqqaamaneqassaarli kisitsisit utaqqiisaagallaq naatsorsuinerummata taamaattumillu kingusinnerusukkat iluarsiiqqineqarsinnaallutik paasissutissat tamakkiinerusut pigineqalerpata.

Titartagaq 1. Avammut tunisat nalingat januar-juli, mio. kr.



Raajat

Raajat 2022-mi januaarimiit juulimut avammut tunisaanerisa nalingat 15,6 pct.-imik annertuseriarsimavoq, tamanna 198 mio. kr.-nik naleqarpoq. Avammut tunisat annertussusaat 5,7 pct.-imik qaffappoq akillu 9,3 pct.-imik qaffallutik.

Qalerallit

Qalerallit avammut tunineqartut nalingat 6,4 pct.-imik annertuseriarsimavoq, tunineqartut annertussusaat 11,8 pct.-imik annikilleriarsimasoq. Taamaalilluni kilomut akit 20,6 pct.-inik qaffassimapput.

Saarullit

Saarullit avammut tunineqartut nalingat 17,2 pct.-imik qaffariarpoq, tunineqartut annertussusaat 11,4 pct.-imik annikilleriarsimasoq. Saarullit avammut tunineqartut kilomut akia 32,4 pct.-imik qaffappoq.

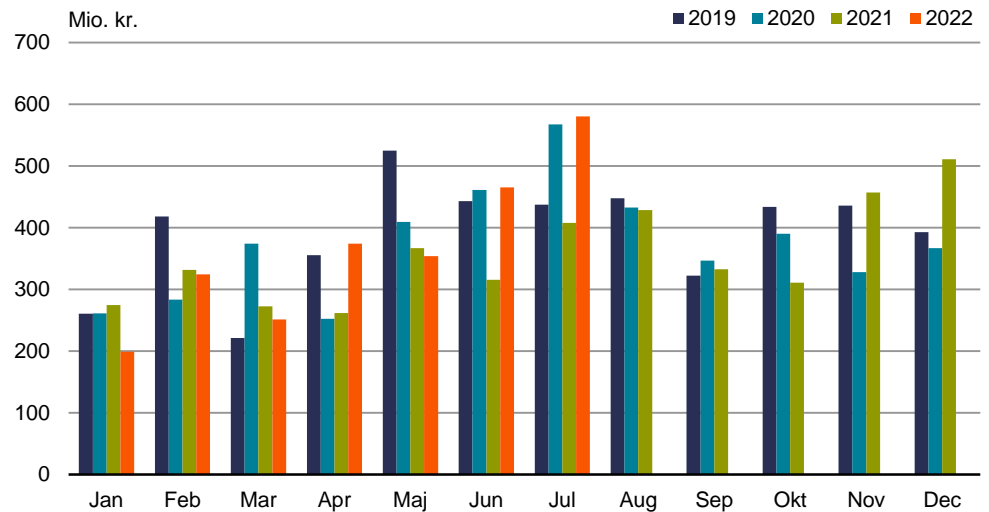
Saattuat

Saattuat avammut tunineqartut nalingat 33,3 pct.-imik annertuseriarsimavoq, tunineqartut annertussusaat nikissimanngilaq. Kilomut akia 33,3 pct.-imik qaffassimalluni.

Nipisap suai

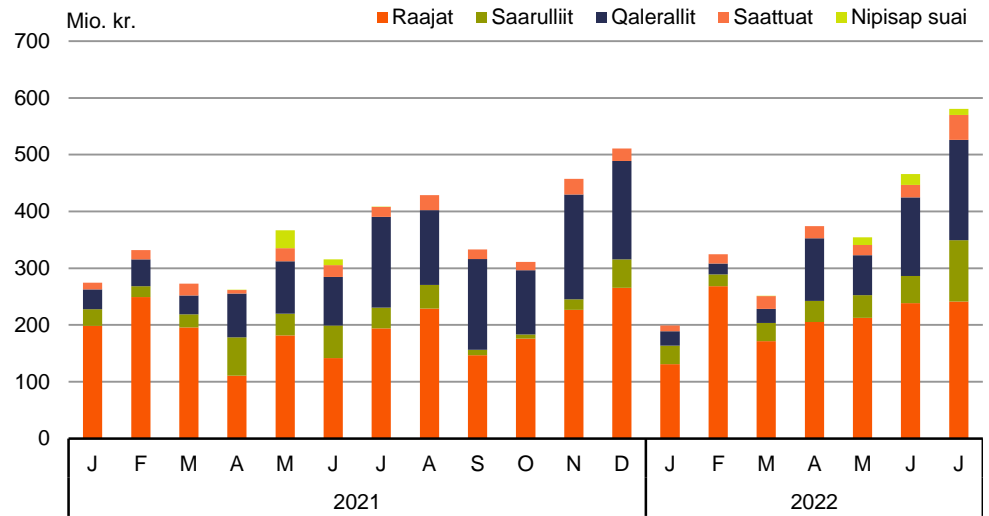
Nipisap suai avammut tunineqartut nalingat 2,1 pct.-imik annertuseriarsimavoq, tunineqartut annertussusaat 18,2-imik qaffassimallutik. Taamaalilluni kilomut akit 13,7 pct.-imik apparsimapput.

Titartagaq 2. Aalisakkat avammut tunisaanerat, mio. kr.

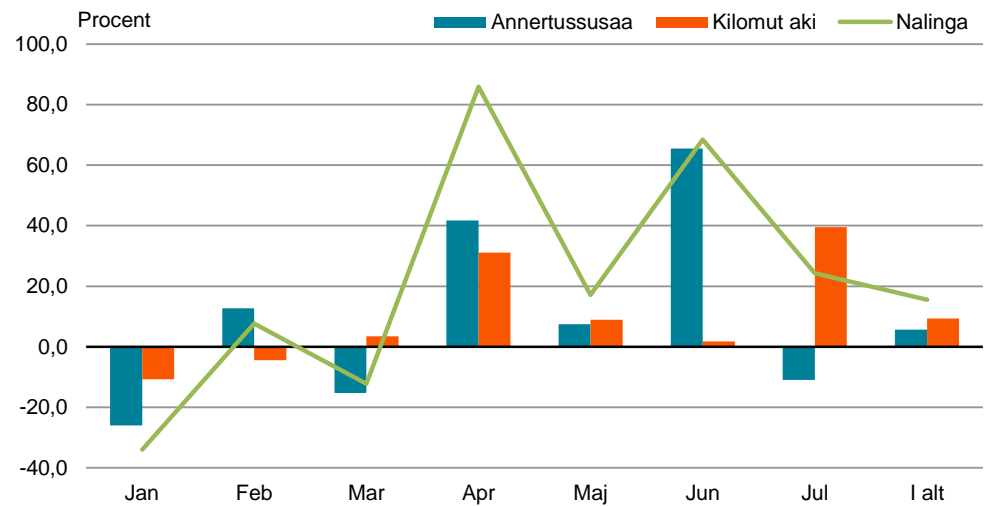


Najoqutaq: <https://bank.stat.gl/IENEXPMND>

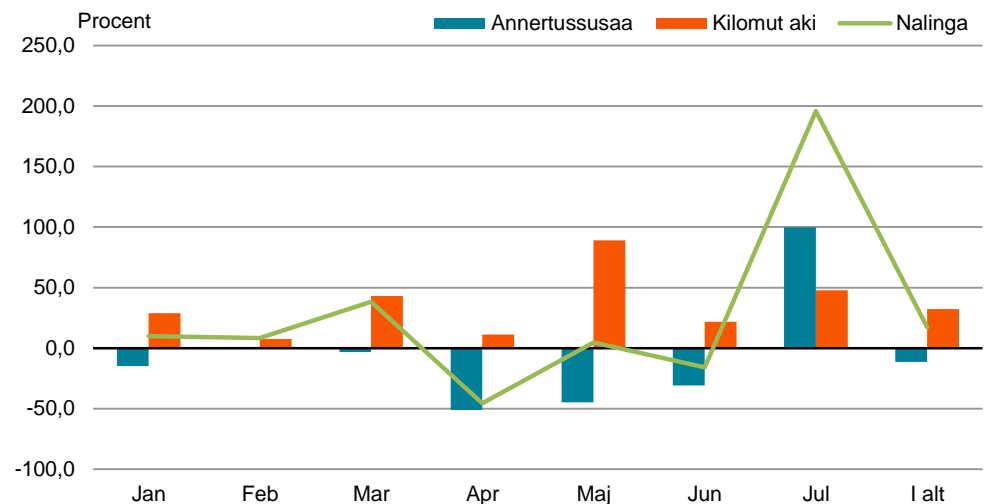
Titartagaq 3. Aalisakkat pingaarnertit avammut tunisaanerat qaammatikkaarlugu



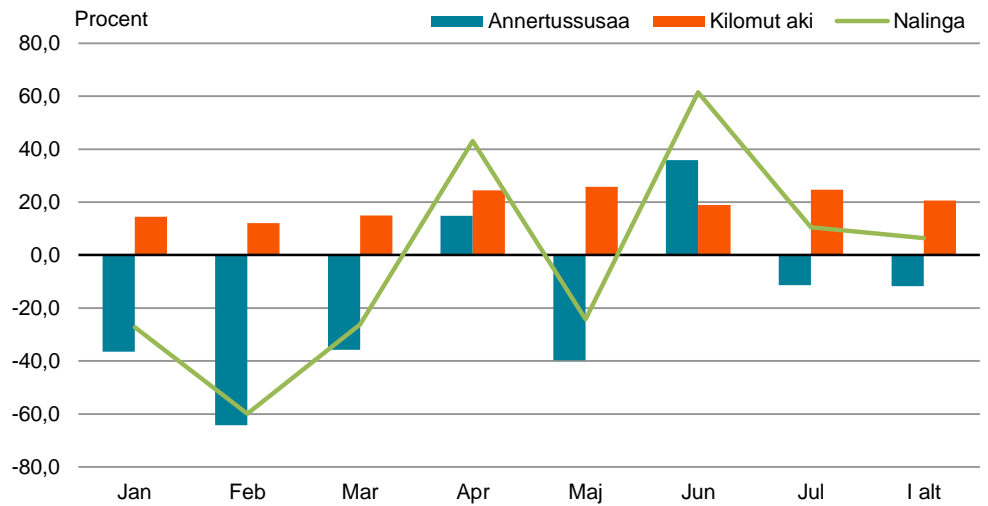
Titartagaq 4. Procentinngorlugu allannguutit ukiup siulianut sanilliullugit, Raajat



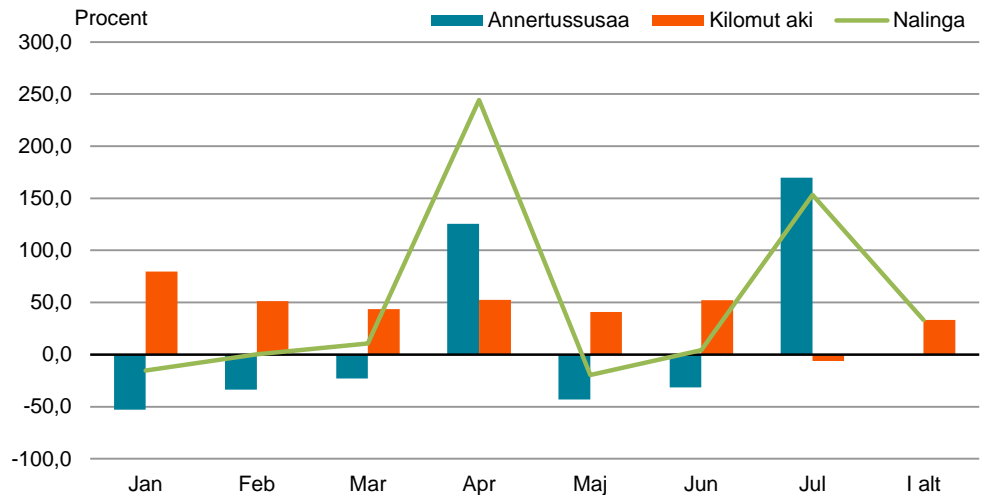
Titartagaq 5. Procentinngorlugu allannguutit ukiup siulianut sanilliullugit, Saarullit



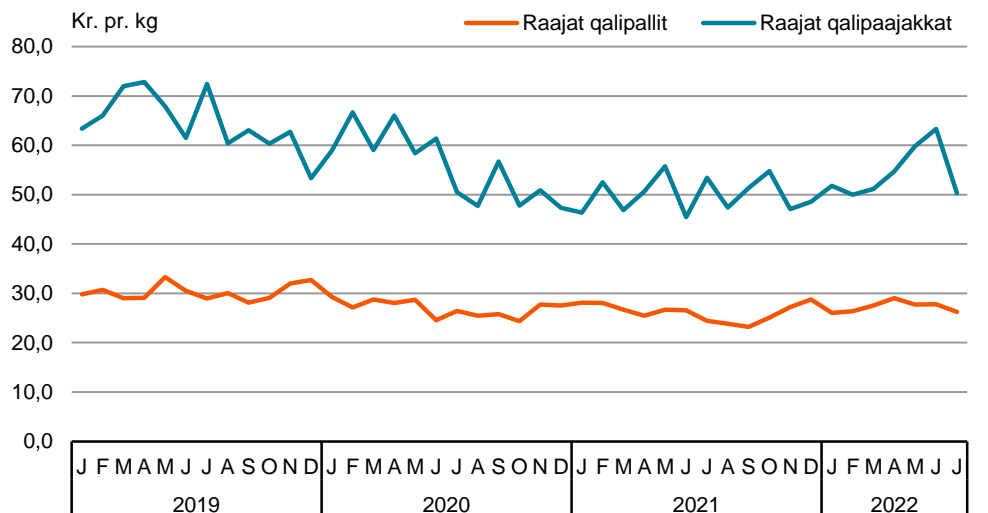
Titartagaq 6. Procentinngorlugu allannguutit ukiup siulianut sanilliullugit, Qalerallit



Titartagaq 7. Procentinngorlugu allannguutit ukiup siulianut sanilliullugit, Saattuat

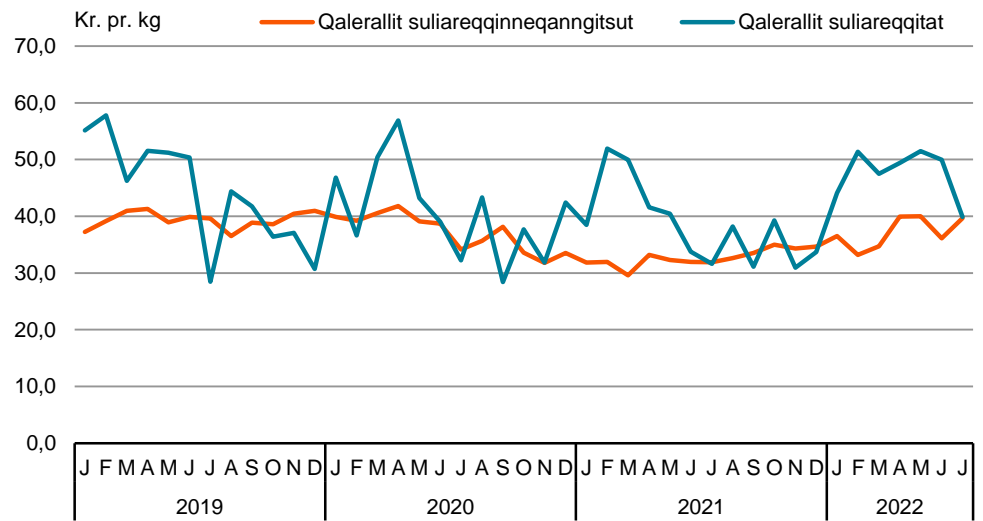


Titartagaq 8. Raajat qalipallit qalipaajakkallu kilumut akiisa ineriartornerat



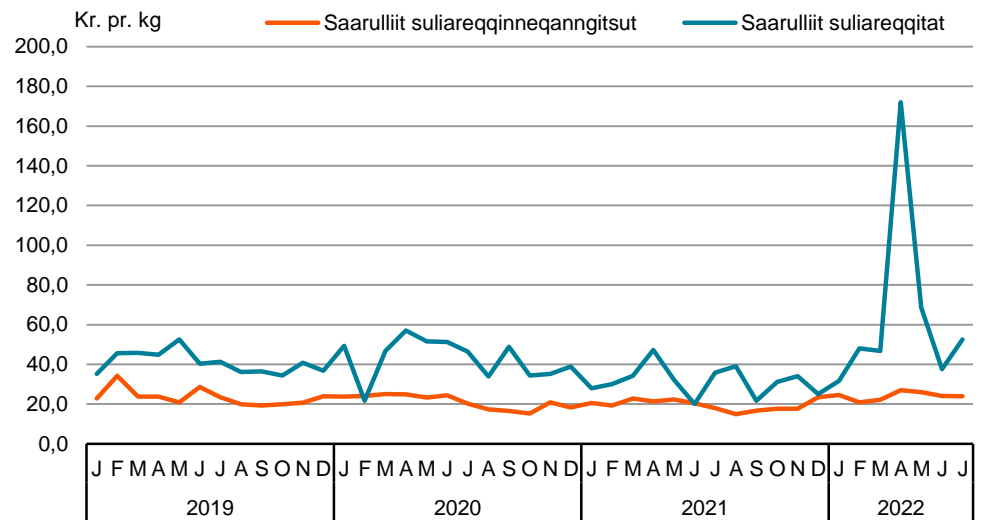
Najoqutaq: <https://bank.stat.gl/IENEXPMND>

Titartagaq 9. Qalerallit suliareqqitat suliareqqitaanngitsullu kilumut akiisa ineriartornerat



Najoqqutaq: <https://bank.stat.gl/IENEXPMND>

Titartagaq 10. Saarullit suliareqqitat suliareqqitaanngitsullu kilumut akiisa ineriartornerat



Najoqqutaq: <https://bank.stat.gl/IENEXPMND>

Tabel 1. Aalisakkt avammut tunisaanerisa nalingat, 1.000 kr.

	2021								2022							
	Jan	Feb	Mar	Apr	Maj	Jun	Jul	Katill.	Jan	Feb	Mar	Apr	Maj	Jun	Jul	Katill.
Katillugit	274.635	331.894	272.629	261.552	367.015	315.743	408.049	2.231.516	199.077	324.367	251.302	374.225	354.227	465.602	580.683	2.549.483
Raajat	198.228	249.042	195.619	110.551	181.459	141.440	194.101	1.270.440	130.983	268.191	171.660	205.438	212.434	238.217	241.114	1.468.036
Raajat qalipallit, qerisut	143.983	172.526	129.047	82.279	121.471	62.557	147.325	859.188	111.607	179.407	115.746	99.596	128.872	149.014	74.282	858.523
Raajat qalipaajakkat qerisullu.	54.245	76.516	66.572	28.272	59.988	78.883	46.776	411.251	19.376	88.784	55.914	105.842	83.562	89.204	166.832	609.513
Saarullik	29.691	19.261	23.085	67.625	38.559	57.387	36.544	272.152	32.678	20.867	31.914	36.861	40.367	48.314	108.043	319.043
Saarullik ilivitsoq qerisooq	29.183	18.823	22.391	52.914	21.616	51.403	28.081	224.413	21.055	20.863	11.939	36.852	10.078	44.983	67.400	213.170
Saarullik panert. tarajort., ilivitsoq saaniagarluunniit.	496	334	285	260	292	380	1.387	3.435	0	0	89	9	216	1.304	910	2.528
Saarullik saaniagaq qerisooq	0	104	409	14.450	16.640	5.593	7.075	44.271	11.623	2	19.886	0	30.000	1.998	39.260	102.769
Saarullik alla	12	0	0	0	11	11	0	33	0	1	0	0	73	29	473	576
Qaleralik	34.772	47.329	33.241	77.061	92.412	85.603	159.975	530.392	25.304	18.992	24.569	110.209	70.026	138.253	176.834	564.187
Qaleralik ilivitsoq qerisooq	24.342	24.285	19.722	53.305	66.518	72.565	141.472	402.209	17.844	5.744	10.982	56.216	47.834	109.829	150.647	399.095
Qaleralik saaniagaq	7.846	16.111	9.627	15.264	15.882	6.316	8.814	79.859	5.309	10.150	9.906	37.524	12.571	16.619	10.940	103.019
Qaleralik allami taaneqanngitsoq	2.584	6.933	3.893	8.491	10.012	6.722	9.689	48.324	2.151	3.098	3.681	16.470	9.621	11.805	15.247	62.073
Saattuat	11.944	16.262	20.684	6.309	22.745	21.189	17.373	116.506	10.112	16.318	22.859	21.717	18.257	22.064	43.992	155.319
Nipisap suai	0	0	0	7	31.840	10.124	56	42.027	0	0	301	0	13.142	18.755	10.700	42.898

Najoqqutaq: <https://bank.stat.gl/ENEXPMND>

Tabel 2. Aalisakkat avammut tunisaanerisa annertussusaat, tons

	2021								2022							
	Jan	Feb	Mar	Apr	Maj	Jun	Jul	Katill.	Jan	Feb	Mar	Apr	Maj	Jun	Jul	Katill.
Katillugit	8.862	9.951	8.378	8.807	10.628	9.890	13.837	70.352	6.586	10.106	7.030	9.346	8.827	12.893	14.750	69.539
Raajat	6.290	7.611	6.250	3.787	5.624	4.090	6.900	40.553	4.655	8.579	5.300	5.368	6.043	6.767	6.144	42.856
Raajat qalipallit, qerisut	5.121	6.154	4.830	3.229	4.548	2.355	6.025	32.262	4.281	6.803	4.208	3.432	4.647	5.359	2.829	31.558
Raajat qalipaajakkat qerisullu	1.170	1.457	1.420	558	1.076	1.735	875	8.291	374	1.777	1.092	1.935	1.397	1.408	3.315	11.298
Saarullik	1.436	996	1.001	2.794	1.495	2.831	1.793	12.346	1.226	1.004	968	1.369	828	1.956	3.584	10.935
Saarullik ilivitsiq qerisoq	1.418	982	981	2.483	967	2.531	1.557	10.919	857	1.004	540	1.369	387	1.868	2.812	8.837
Saarullik panert. tarajort., ilivitsiq saaniagarluunniit	17	12	9	8	12	13	49	120	0	0	2	0	6	42	28	79
Saarullik saaniagaq qerisoq	0	3	11	303	365	135	187	1.004	368	0	425	0	411	35	569	1.809
Saarullik alla	1	0	0	0	151	151		303	0	0	0	0	24	11	175	210
Qaleralik	1.035	1.204	937	2.177	2.700	2.658	5.024	15.735	658	431	603	2.501	1.627	3.611	4.453	13.884
Qaleralik ilivitsiq qerisoq	764	761	667	1.605	2.060	2.272	4.439	12.568	489	173	317	1.408	1.196	3.042	3.797	10.421
Qaleralik saaniagaq	157	253	161	211	208	96	120	1.205	89	166	153	563	176	225	159	1.531
Qaleralik allami taaneqanngitsiq	114	191	110	361	432	290	465	1.963	80	92	133	530	256	344	497	1.931
Saattuat	101	139	189	48	153	164	119	913	48	92	145	109	87	113	320	914
Nipisap suai	0	0	0	1	656	147	1	804	0	0	15	0	241	445	249	950

Najoqqutaq: <https://bank.stat.gl/ENEXPMND>

Tabel 3. Aalisakkat avammut tunisaanerisa kilomut akii

	2021								2022							
	Jan	Feb	Mar	Apr	Maj	Jun	Jul	Katill.	Jan	Feb	Mar	Apr	Maj	Jun	Jul	Katill.
Katillugit	-	-	-	-	-	-	-	-	-	-	-	-	-	-	-	-
Raajat	31,5	32,7	31,3	29,2	32,3	34,6	28,1	31,3	28,1	31,3	32,4	38,3	35,2	35,2	39,2	34,3
Raajat qalipallit, qerisut	28,1	28,0	26,7	25,5	26,7	26,6	24,5	26,6	26,1	26,4	27,5	29,0	27,7	27,8	26,3	27,2
Raajat qalipaajakkat qerisullu	46,4	52,5	46,9	50,7	55,8	45,5	53,5	49,6	51,8	50,0	51,2	54,7	59,8	63,3	50,3	53,9
Saarullik	20,7	19,3	23,1	24,2	25,8	20,3	20,4	22,0	26,7	20,8	33,0	26,9	48,8	24,7	30,1	29,2
Saarullik ilivitsaq qerisoq	20,6	19,2	22,8	21,3	22,4	20,3	18,0	20,6	24,6	20,8	22,1	26,9	26,1	24,1	24,0	24,1
Saarullik panert. tarajort., ilivitsaq saaniagarluunniit	28,8	28,8	32,0	32,0	25,2	28,6	28,1	28,6	0,0	0,0	41,4	172,0	37,7	30,7	32,3	32,2
Saarullik saaniagaq qerisoq	0,0	35,1	35,8	47,7	45,6	41,5	37,9	44,1	31,6	59,0	46,8	0,0	73,0	56,7	68,9	56,8
Saarullik alla	12,5	0,0	0,0	0,0	0,1	0,1	0,0	0,1	0,0	36,0	0,0	0,0	3,0	2,7	2,7	2,7
Qaleralik	33,6	39,3	35,5	35,4	34,2	32,2	31,8	33,7	38,5	44,1	40,8	44,1	43,0	38,3	39,7	40,6
Qaleralik ilivitsaq qerisoq	31,9	31,9	29,6	33,2	32,3	31,9	31,9	32,0	36,5	33,2	34,7	39,9	40,0	36,1	39,7	38,3
Qaleralik saaniagaq	50,0	63,7	59,8	72,4	76,5	65,7	73,6	66,3	59,9	61,0	64,7	66,7	71,6	73,7	68,8	67,3
Qaleralik allami taaneqanngitsaq	22,6	36,3	35,6	23,5	23,2	23,2	20,8	24,6	26,7	33,8	27,7	31,1	37,6	34,3	30,7	32,1
Saattuat	117,9	117,2	109,4	130,7	148,6	128,8	146,6	127,6	212,0	177,2	157,2	199,5	209,3	196,1	137,6	170,0
Nipisap suai	0,0	0,0	0,0	9,4	48,6	69,1	80,0	52,3	0,0	0,0	20,3	0,0	54,5	42,1	43,0	45,1

Najoqutaq: <https://bank.stat.gl/ENEXPMND>

Periaaseq najoqqutallu

Avammut tunisat nalingat saqqummersinneqartoq tassaavoq kisitsisitigut paasissutissani avammut tunisat nalingat. Tunisassiat nalunaarsorneqartarput Kalaallit Nunaannit anninneqarfiat sumiinnerseq apeqqutaatillugu, tassunga ilanngunneqartarput tunisassiat avammut tunineqarnissaanut assartorneqarnerinut, Kalaallit Nunaata iluani assartuinerit (Kalaallit Nunaata killeqarfia-nut imaluunniit sissiukkanut) aningaasartuutit. Nali taanna fob-imik (free on board) taaneqartarpoq.

Paasissutissat 2020-2022-meersut Akileraartarnermut Aqutsisoqarfimmit akitsuutinik suliaqartartunit pissarsiarineqarput. Kisitsisit pitsaassusaanut apeqqutaapput avammut tunisisartut piffissaq eqqorlugu Akileraartarnermut Aqutsisoqarfimmut akitsuutinik suliaqartartunut nalunaarutiginnissimanersut, taamaattumik kisitsisit mianersuullugit nalilersorneqassapput.

Aalisakkat avammut tunisaanerat qaammatikkaarlugit saqqummersinneqartarput.

S Ilisarnaatinut nassuiaatit:
... Paasissutissat pigineqanngillat
.. Paasissutissat tatiginanngitsut ilisarinnilersitsisinnaasulluunniit
. Kisitsisitaqarsinnaanngitsut
0 Affaanit mikinerusut
- Nul
* Kisitsisaagallartut imaluunniit missingersuut

Saaffissaq:
Aqqaluaq Lund
E-mail: AQLU@stat.gl

Nunanut allanut niuerneq

Naatsorsueqqissaartarfik
Postboks 1025 · 3900 Nuuk
Oqar.: +299 34 57 70
www.stat.gl · e-mail: stat@stat.gl

